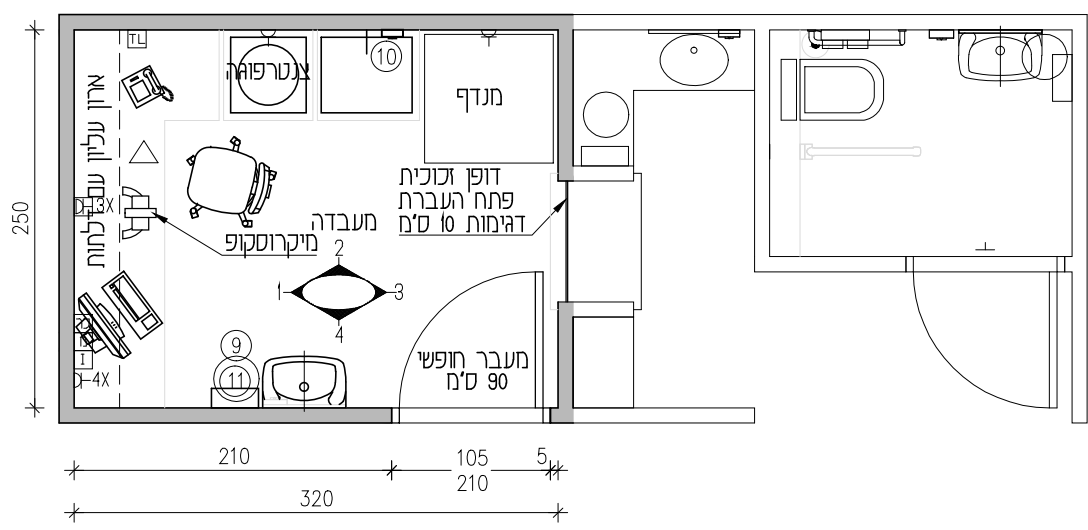


7.3 מעבדה :

1. המעבדה חיונית במלר"ד לביצוע בדיקות מהירות, בעיקר בדיקות דם ושתן, שניתן לבצע שלא באמצעות המעבדה הכללית של ביה"ח. לפיכך, יוקצה שטח של 8 מ"ר למעבדה קטנה ועצמאית בשטח המלר"ד, לבדיקות אלו.
2. תכנון המעבדה ומיקום המכשור יגזרו מתהליך העבודה במעבדה (מהעברת הדגימה ממדף איסוף דגימות למנדף ולאחר מכן לאנליזה של הדגימה ע"י צנטריפוגה/מיקרוסקופ וכן הלאה עד לתום הליך העבודה).
3. דגימות שתן לאחר בדיקה ישפכו לכיור הורקה והשאריות ישטפו באמצעות המזרם. בדיקות דם יושלכו לפח ייעודי המצויד במערכת סגורה חד פעמית (לפסולת ביולוגית).

7.3 מעבדה - 8 מ"ר

מתקנים וכלים סניטריים	פתחים
1 נקודת חיבור מים למנדף, עם אספקות של מים קרים וניקוז מתאים.	כללי * תכנון הדלתות והחלונות יעשה בהתאם למפורט בפרק הנחיות, סעיף פתחים.
2 כיור לשטיפת ידיים.	דלתות
3 ברז מיקס.	1 רוחב מעבר חופשי - 90 ס"מ נטו.
4 מתקן לסבון לרחצת ידיים (למילוי חד פעמי).	2 אפשרות נעילה.
5 מתקן לנייר לניגוב ידיים (שלילת נייר ללא מגע יד).	3 דלת עם צוהר.
6 כיור הורקה עם מזרם (לשפיכת דגימות שתן).	
	חלונות
מקבעים וציוד קבוע	1 אשנב הניתן לנעילה, להעברת דגימות.
1 מנדף כימי יעודי לשתנים - במידת הצורך ולשיקולי המוסד.	
2 משטח להנחת דגימות מנירוסטה, HPL (משטח כבוש בלחץ גבוה) או מחומר אקרילי יצוק, באורך של 60 ס"מ לפחות.	מערכות
3 ארון אחסון עליון בעומק 32 ס"מ - מומלץ.	חשמל
	1 תאורה (עוצמת ההארה תקבע לפי E01)
	א. כללית פלורסצנטית.
ריהוט וציוד נייד	2 שקעים
1 כיסא ארגונומי מותאם למעבדות.	א. שקע למנדף.
2 מחשב.	ב. שקע למיקרוסקופ.
3 מיקרוסקופ.	ג. שקע לצנטריפוגה.
4 מכשיר צנטריפוגה על מעמד נפרד.	ד. 3 שקעים למכשירים ניידים מעל משטח עבודה.
5 פח ייעודי לפסולת ביולוגית.	ה. 4 שקעים לעמדת מחשב.
6 פח אשפה עם מכסה.	
* מכשור רפואי נוסף - בהתאם לצורכי ביה"ח.	תקשורת
	1 טלפון.
	2 אינטרקום.
גמר	3 נקודת חיבור למחשב.
רצפה - אריחי טרצו או גרניט פורצלן עם שיפולים בגובה 10 ס"מ - מומלץ שיפולים מעוגלים.	מיזוג אויר ואוורור
קירות - צבע רחץ על בסיס אקרילי.	1 חימום וקירור כל עונות השנה.
תקרה - סיד סינתטי או תקרת ביניים אטומה.	2 יניקה ואוורור - יש לשים דגש על הנושא לפי הנחיות AC01.
	גזים רפואיים
	1 אין צורך.
	מים
	1 חמים וקרים.
	מערכות גילוי וכיבוי אש
	1 גילוי אש ועשן.
	2 מתזים בהתאם לדרישות כיבוי אש.



מדינת ישראל
משרד הבריאות

מינהל תכנון, פיתוח
ובניית מוסדות רפואה

שם תוכנית : מעבדה	תאריך : 28.08.08	קנ"מ : 1:50	תוכנית מס' :
			7.3
שטח: 8 מ"ר			מס' עמוד :
עדכונים :			